

1K

全室角部屋 外壁RC打放し オール電化マンション！ IHコンロ
屋上ガーデニング有り いつでも利用可(水道、ベンチ付)

建物外観



トムハウス23 05号室

Room Plan



【賃貸条件】

毎月	賃料	27,000	円	C001-05			
	共益費	2,500	円		駐車場	7,000	円
	浄水器		円		その他	300	円
契約金	敷金	27,000	円	保険料	18,000	円	
	礼金	0	円	手数料	(家賃+駐車場)×税		
	保証料		円	鍵交換料		円	
			円			円	

駐車場は近隣月極 空き有り

【物件概要】

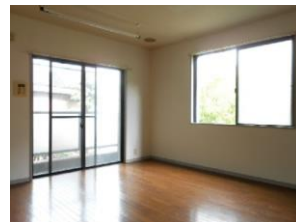
所在地	金沢市本多町1丁目1-20		
間取り詳細	洋9・ロフト・K2・バルコニー		
物件種別	マンション	専有面積	24.81 m ²
建物構造	鉄筋コンクリート	築年数	1987年10月
交通	北鉄バス『思案橋』バス停 徒歩 約5分		
周辺施設			

【設備情報】

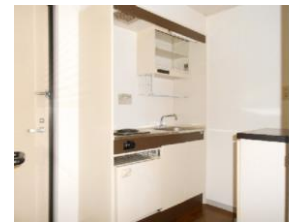
電気:北陸電力	IHクッキングヒーター	ミニキッチン	室内洗濯機置場
ガス:オール電化	インターネット対応	インターホン	エアコン
水道:小メーター	フローリング	バルコニー	駐輪場
バイク置場	RC打放し仕上	屋上ガーデニング	フリーレント
角部屋	ロフト		

【備考】

室内・設備・周辺写真



洋室 角部屋 窓2カ所



キッチン IHコンロ



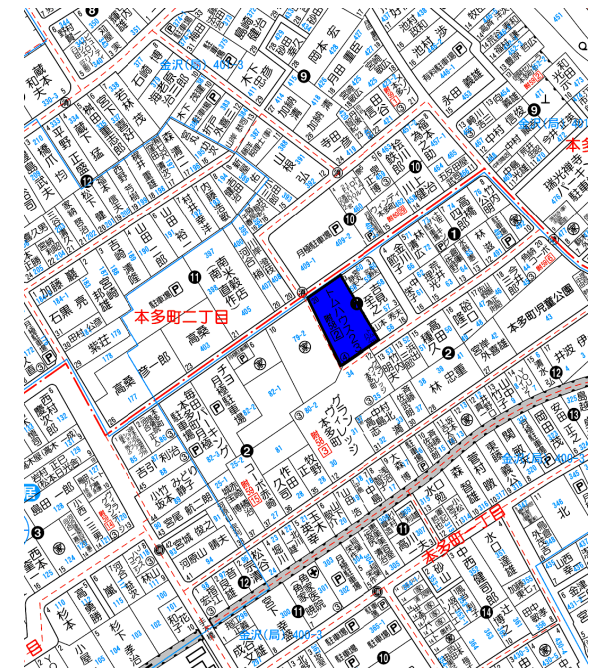
外観



屋上ガーデニング

◎図面や画像と現況に相違がある場合は、現況優先とします。

周辺地図



不動産の仲介役。納得のお付き合い。 ● 石川県知事免許(8)第3150号 ●
〒920-0968 金沢市幸町6番10号
お部屋探しは <http://www.o-hashi-j.com>

FAX 076-264-4762

TEL 076-264-4744

負担の割合	
玄関カギ	
その他	