

1K

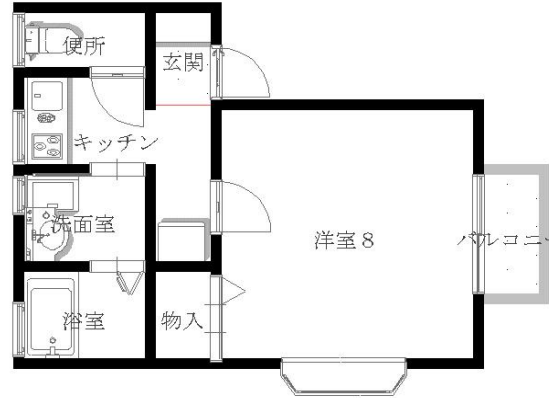
南向き角部屋 金沢大学付属病院近く。
TVモニターホン、水廻り全て窓付き

建物外観



スタジオ石引 101

Room Plan



【賃貸条件】

毎月	賃料	33,000	円	C011-0101		
	共益費	込み	円			
	駐車場		円			
	町費		300 円			
契約金	敷金	33,000	円	保険料	18,000	円
	礼金	0	円	手数料	(家賃+駐車場)×税	
	保証料		円	鍵交換料		円
			円			円

【物件概要】

所在地	金沢市石引2丁目23-11		
間取り詳細	洋8・K2・バルコニー		
物件種別	アパート	専有面積	27.00 m ²
建物構造	軽量鉄骨	築年数	1997年 3月
交通	北鉄バス『中石引』バス停 徒歩 約3分		
周辺施設			

【設備情報】

電気:北陸電力	ガスコンロ設置可	洗面所	独立洗面台
ガス:LPガス	室内洗濯機置場	バス・トイレ別	TVインターホン
水道:公営	シューズBOX	出窓	エアコン
バルコニー	駐輪場	南向き	角部屋

【備考】

室内・設備・周辺写真



角部屋



洋室 南向き



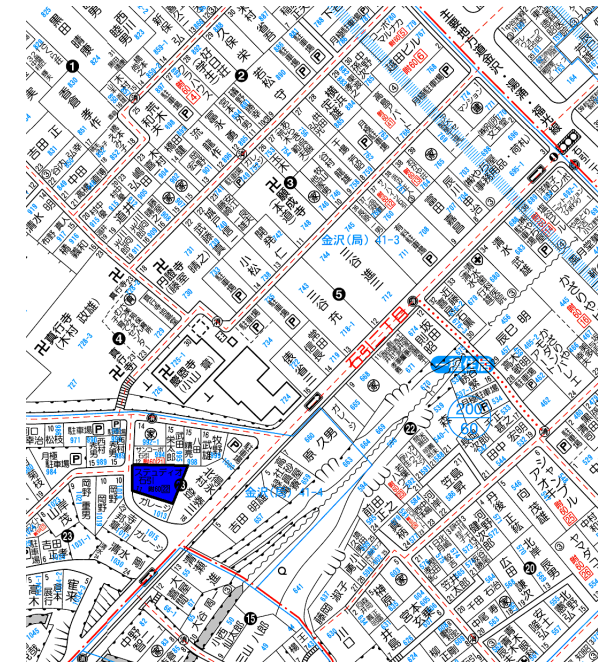
洗面所



浴室 窓付き

◎図面や画像と現況に相違がある場合は、現況優先とします。

周辺地図



負担の割合	
玄関カギ	
その他	