

1K

オール電化！洋室9畳

サックス菊川店そば、駐車場空有り

建物外観

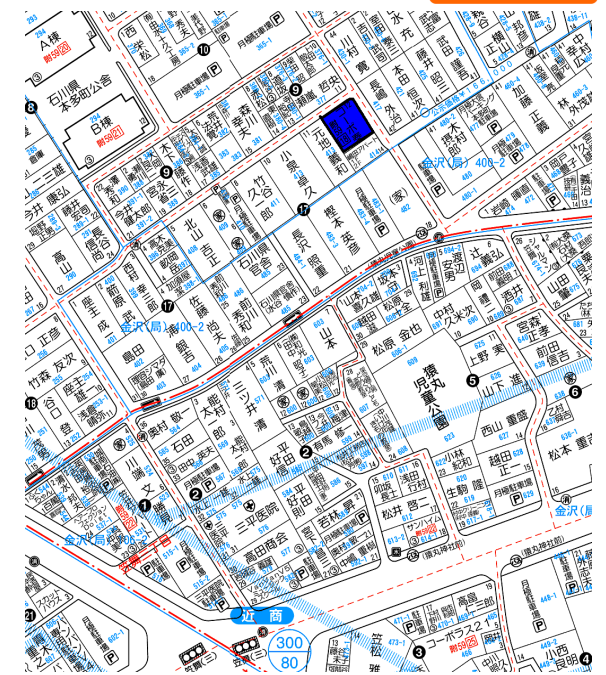


コーポ泰 201

Room Plan



周辺地図



【賃貸条件】

毎月	賃料	26,000	円	C012-0201
	共益費	2,000	円	駐車場
				4,000
				円
	その他			円
契約金	敷金	0	円	保険料
	礼金	0	円	18,000
	保証料	20,000	円	手数料
				(家賃+駐車場)×税
				円
				円
敷地内駐車場 小型車に限る				

【物件概要】

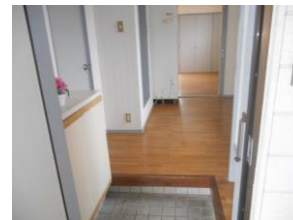
所在地	金沢市本多町1丁目17-12		
間取り詳細	洋9・K4		
物件種別	アパート	専有面積	29.81 m ²
建物構造	木造	築年数	1988年 3月
交通	北鉄バス『思案橋』バス停 徒歩 約5分		
周辺施設			

【設備情報】

電気:北陸電力	電気コンロ	室内洗濯機置場	バス・トイレ別
ガス:オール電化	エアコン	フローリング	クローゼット
水道:公営	南向き	シューズBOX	角部屋

【備考】

室内・設備・周辺写真



玄関



キッチン 2口電気コンロ



洋室 収納 窓2カ所



洋室 南向き

◎図面や画像と現況に相違がある場合は、現況優先とします。



不動産の仲介役。納得のお付き合い。 ● 石川県知事免許(7)第3150号 ●
 〒920-0968 金沢市幸町6番10号
 お部屋探しは <http://www.o-hashi-j.com>

FAX 076-264-4762

TEL 076-264-4744

負担の割合	
玄関カギ	
その他	