

貸テナント

鱗町交差点近く犀川大通り沿い。2階正面より右側
近くに月極駐車場空き有り

サンハイツ 202号室

【賃貸条件】

| | | | | | |
|-----|-----|---------|---|-------|------------|
| 毎月 | 賃料 | 80,000 | 円 | + 消費税 | |
| | 共益費 | 込み | 円 | 駐車場 | 円 |
| 契約金 | 敷金 | 160,000 | 円 | 保険料 | 加入要 円 |
| | 礼金 | 0 | 円 | 手数料 | (家賃+駐車場)×税 |
| | 保証料 | 要相談 | 円 | 鍵交換料 | 円 |
| | | | 円 | | 円 |

駐車場は近隣月極

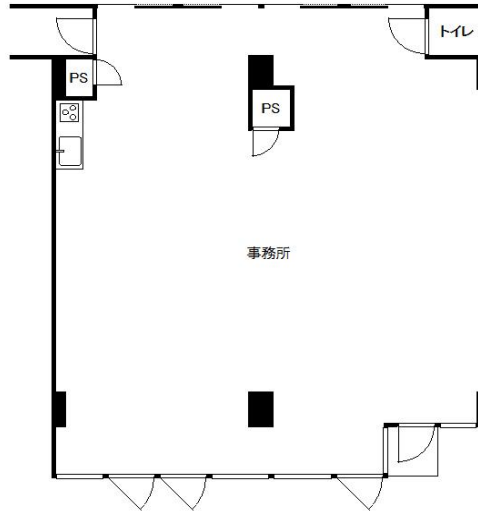
【物件概要】

| | | | |
|-------|---------------------|------|-----------------------|
| 所在地 | 金沢市鱗町109-1 | | |
| 間取り詳細 | テナント(事務所)約32坪・WC | | |
| 物件種別 | テナント | 専有面積 | 107.00 m ² |
| 建物構造 | RC4階 | 築年数 | 1977年 4月 |
| 交通 | 北鉄バス『新竪町』バス停 徒歩 約3分 | | |
| 周辺施設 | | | |

【設備情報】

| | | |
|---------|--|--|
| 電気:北陸電力 | | |
| 水道:公営 | | |
| | | |
| | | |

【備考】



室内・設備・周辺写真

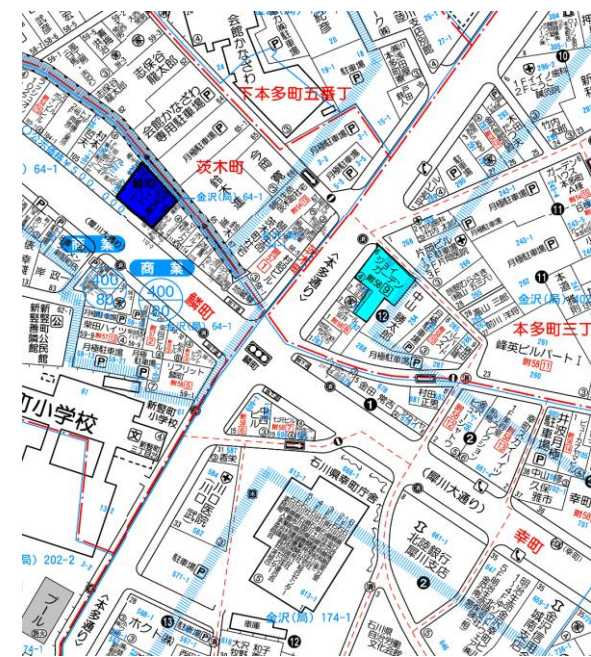


◎図面や画像と現況に相違がある場合は、現況優先とします。

建物外観



周辺地図



| | |
|-------|--|
| 負担の割合 | |
| 玄関カギ | |