

1R

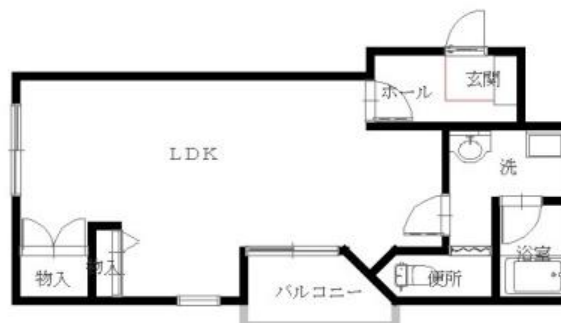
オール電化！鱗町交差点そば。エレベーター付
片町、香林坊まで徒歩圏内。ロフト付

建物外観



ジョイガーデン 207号室

Room Plan



【賃貸条件】

毎月	賃料	47,000	円	C002-0207	
	共益費	5,000	円	駐車料	9,000 円
	浄水器		円	その他	300 円
契約金	敷金	47,000	円	保険料	18,000 円
	礼金	0	円	手数料	(家賃+駐車場)×税
	保証料		円	鍵交換料	
			円		円

敷地内駐車場(小型車)空き有り

【物件概要】

所在地	金沢市本多町3丁目12-6		
間取り詳細	LDK16・バルコニー		
物件種別	マンション	専有面積	51.84 m ²
建物構造	鉄骨造	築年数	1993年2月
交通	北鉄バス『本多町』バス停 徒歩 約2分		
周辺施設			

【設備情報】

電気:北陸電力	IHキッチンヒーター	冷蔵庫	独立洗面台
ガス:オール電化	バス・トイレ別	洗面所	室内洗濯機置場
水道:公営	エアコン	シューズBOX	インターネット対応
インターホン	照明器具	フローリング	バルコニー
エレベーター	角部屋	日当たり良好	駐輪場

【備考】

室内・設備・周辺写真



LDK16 バルコニー



キッチン



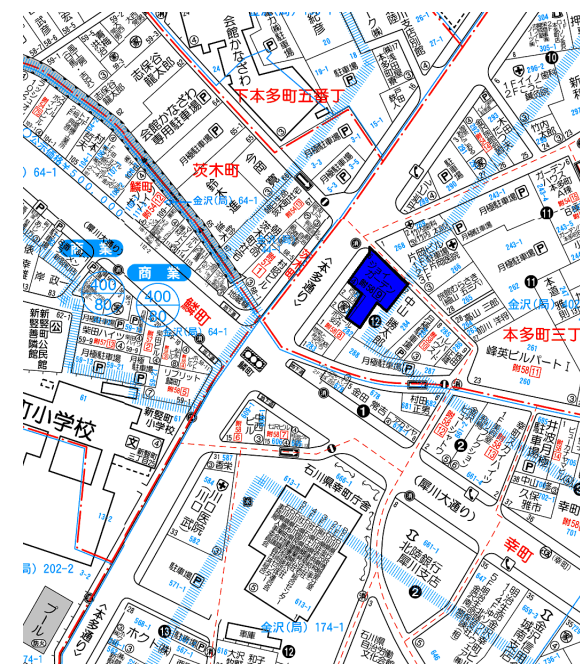
バルコニー



浴室

◎図面や画像と現況に相違がある場合は、現況優先とします。

周辺地図



不動産の仲介役。納得のお付き合い。 ● 石川県知事免許(7)第3150号 ●
〒920-0968 金沢市幸町6番10号
お部屋探しは <http://www.o-hashi-j.com>

FAX 076-264-4762

TEL 076-264-4744

負担の割合	
玄関カギ	
その他	