

1R

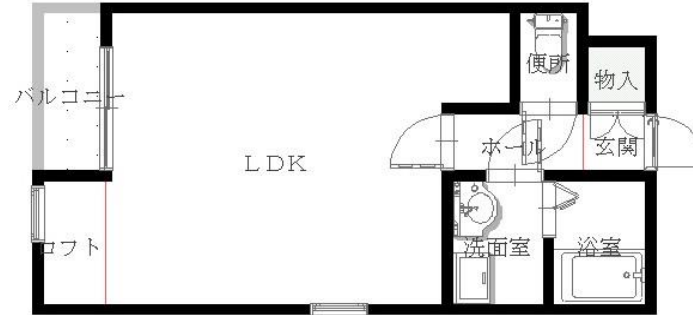
オール電化(IH)！鱗町交差点そば。エレベーター付  
片町、香林坊まで徒歩圏内。ロフト付 南向き角部屋

建物外観



ジョイガーデン 301

Room Plan



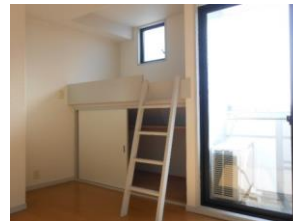
【賃貸条件】			
毎月	賃料	40,000 円	C002-0301
	共益費	5,000 円	駐車料 円
	浄水器	円	町費 300 円
契約金	敷金	40,000 円	保険料 18,000 円
	礼金	0 円	手数料 44,000 円
	保証料	相談 円	鍵交換料 円
		円	円

【物件概要】			
所在地	金沢市本多町3丁目12-6		
間取り詳細	LDK10・バルコニー		
物件種別	マンション	専有面積	30.82 m <sup>2</sup>
建物構造	鉄骨造	築年数	1993年2月
交通	北鉄バス『本多町』バス停 徒歩 約2分		
周辺施設			

【設備情報】			
電気:北陸電力	IHキッチンヒーター	冷蔵庫	独立洗面台
ガス:オール電化	バス・トイレ別	洗面所	室内洗濯機置場
水道:公営	ロフト	シューズBOX	インターネット対応
インターホン	エアコン	フローリング	バルコニー
エレベーター	南向き	日当たり良好	駐輪場

【備考】			

室内・設備・周辺写真



ロフト バルコニー



キッチン IHコンロ



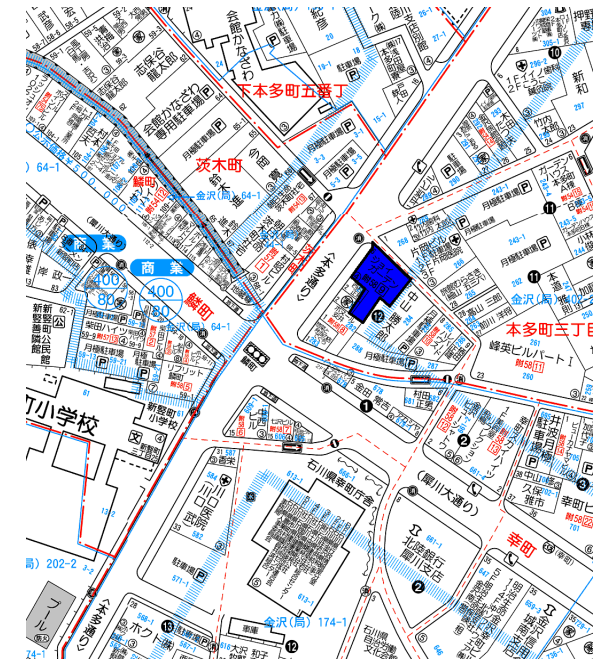
南向き



玄関、下駄箱付

◎図面や画像と現況に相違がある場合は、現況優先とします。

周辺地図



不動産の仲介役。納得のお付き合い。 ● 石川県知事免許(7)第3150号 ●  
〒920-0968 金沢市幸町6番10号  
お部屋探しは <http://www.o-hashi-j.com>

FAX 076-264-4762

TEL 076-264-4744

負担の割合	
玄関カギ	
その他	