

# 1DK

犀川大通りそば。駐車場空有り。三方角部屋南向き IHコンロ出窓付  
10帖・DK7帖 壁一面収納

建物外観



## TOEIハイツ 301

### 【賃貸条件】

毎月	賃料	37,000	円	C115-0301	
	共益費	込み	円	駐車場料	6,000 円
	浄水器		円	その他	500 円
契約金	敷金	74,000	円	保険料	18,000 円
	礼金	0	円	手数料	(家賃+駐車場)×税
	保証料		円	鍵交換料	
			円		円

### 【物件概要】

所在地	金沢市城南2丁目40-25		
間取り詳細	洋10・DK7		
物件種別	マンション	専有面積	40.00 m <sup>2</sup>
建物構造	鉄骨造	築年数	1995年 5月
交通	北鉄バス『猿丸神社前』バス停 徒歩 約5分		
周辺施設			

### 【設備情報】

電気:北陸電力	IHキッチンヒーター	独立洗面台	室内洗濯機置場
ガス:LPガス	バス・トイレ別	インターホン	シューズBOX
水道:公営	エアコン	フローリング	出窓
クローゼット	駐輪場	角部屋	日当たり良好

### 【備考】

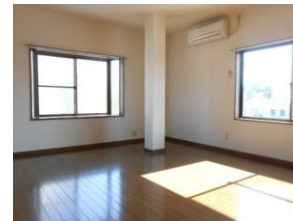
### Room Plan



### 室内・設備・周辺写真



キッチン IHコンロ



洋室10帖 角部屋 出窓



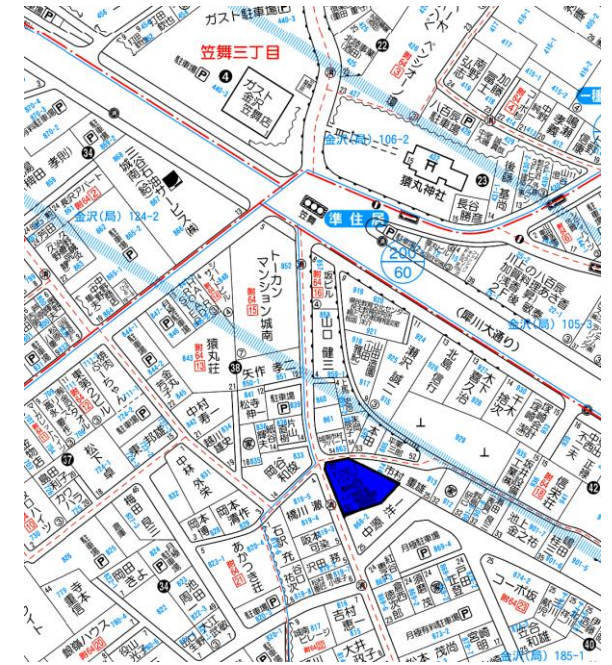
壁一面 収納



南向き

◎図面や画像と現況に相違がある場合は、現況優先とします。

### 周辺地図



負担の割合	
玄関カギ	
その他	