

1LDK

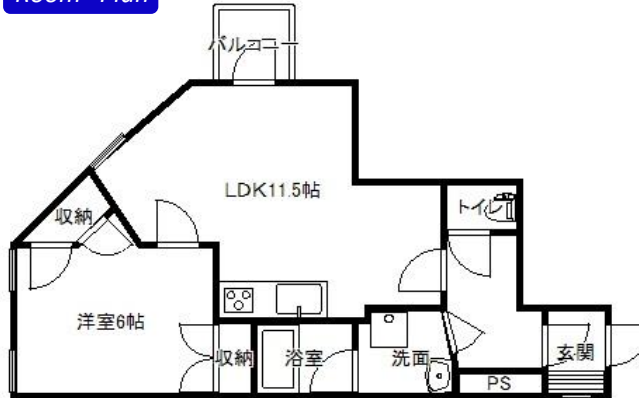
鱗町交差点そば。片町・香林坊まで徒歩圏内。
エレベーター付。南西向き角部屋

建物外観

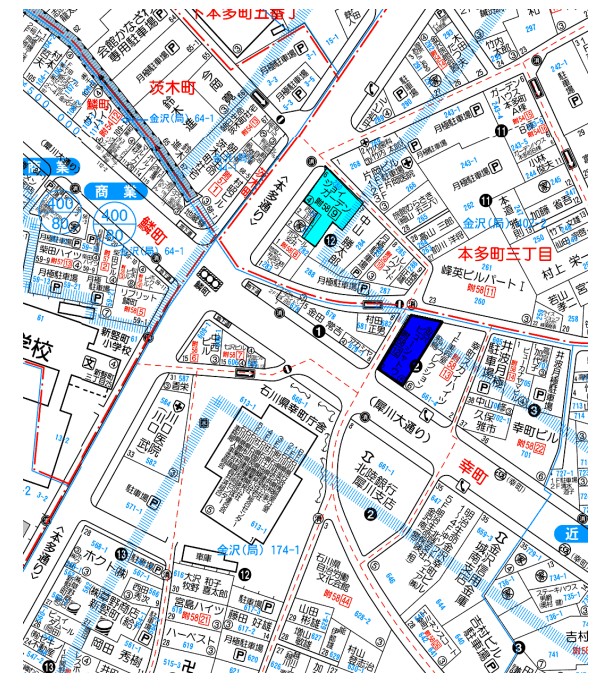


金沢ビューシャトウ 401

Room Plan



周辺地図



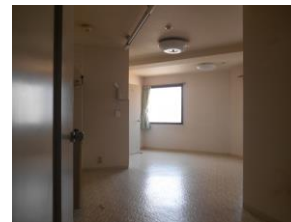
【賃貸条件】					
毎月	賃料	43,000	円	C117-0401	
	共益費	5,000	円	駐車場	円
	浄水器		円	その他	3,300 円
契約金	敷金	43,000	円	保険料	18,000 円
	礼金		円	手数料	(家賃+駐車場)×税
	保証料	25,000	円	鍵交換料	円
近隣月極駐車場空きあり					

【物件概要】					
所在地	金沢市幸町2-2				
間取り詳細	LDK11.5・洋6・洗面・浴室・WC				
物件種別	マンション	専有面積	45.48 m ²		
建物構造	鉄骨造	築年数	1987年 2月		
交通	北鉄バス『幸町』バス停 徒歩約1分				
周辺施設					

【設備情報】					
電気:北陸電力	ガスコンロ設置可	室内洗濯機置場	独立洗面台		
ガス:都市ガス	洗面所	バス・トイレ別	インターホン		
水道:公営	シューズBOX	エアコン	日当たり良好		
エレベーター	角部屋				

【備考】

室内・設備・周辺写真



DK



キッチン



洋室



洋室から

◎図面や画像と現況に相違がある場合は、現況優先とします。



不動産の仲介役。納得のお付き合い。 ● 石川県知事免許(7)第3150号 ● FAX 076-264-4762
〒920-0968 金沢市幸町6番10号
お部屋探しは <http://www.o-hash-i.com> TEL 076-264-4744

負担の割合	