

1LDK

鱒町交差点そば。片町香林坊まで徒歩圏内。
エレベーター付。近隣月極駐車場空き有り。角部屋

建物外観



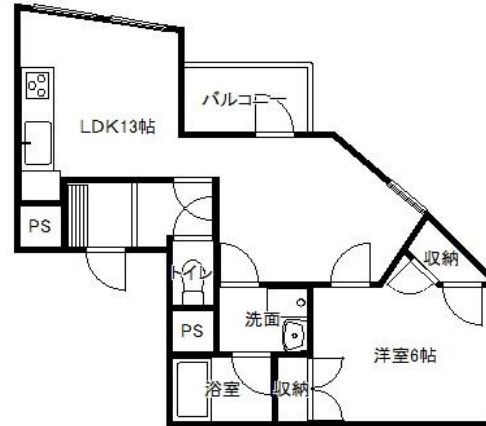
金沢ビューシャトウ 403

【賃貸条件】

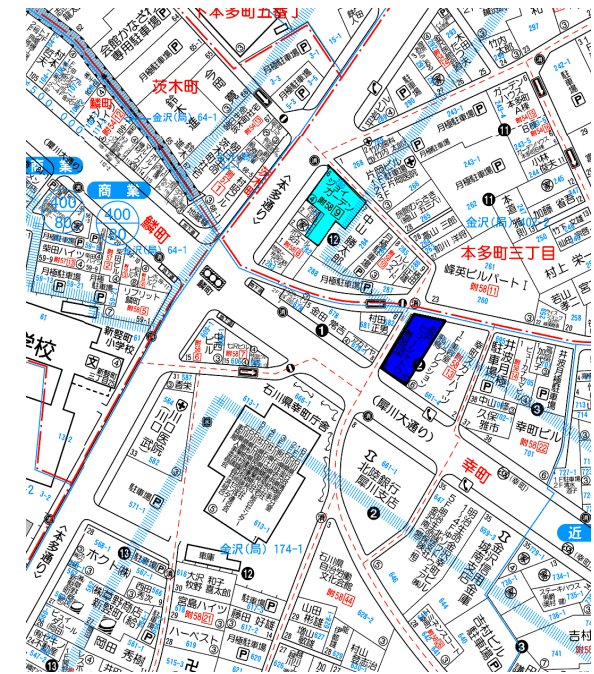
毎月	賃料	43,000	円	C117-0403	
	共益費	5,000	円	駐車場	円
	浄水器		円	その他	3,300 円
契約金	敷金	43,000	円	保険料	18,000 円
	礼金		円	手数料	(家賃+駐車場)×税
	保証料	相談	円	鍵交換料	円
			円		円

駐車隣月極空き

Room Plan



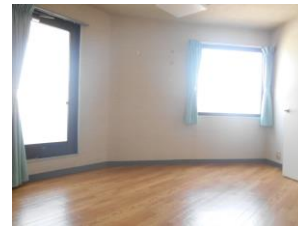
周辺地図



【物件概要】

所在地	金沢市幸町2-2		
間取り詳細	LDK13・洋6・洗面・浴室・WC・バルコニー		
物件種別	マンション	専有面積	54.23 m ²
建物構造	鉄骨造	築年数	1987年 2月
交通	北鉄バス『幸町』バス停 徒歩約1分		
周辺施設			

室内・設備・周辺写真



DK



キッチン



洋室



バルコニーから

◎図面や画像と現況に相違がある場合は、現況優先とします。