

# テナント

兼六東大通り沿い。 専有面積100㎡超え 約35坪  
旭町バス停、ファミリーマート旭町店そば

重飲食店(居酒屋等)不可。軽飲食店等は要相談

## アムール・アサヒ 1階

### 【賃貸条件】

毎月	賃料	143,000	円	内消費税込み
	共益費	込み	円	駐車場
	浄水器		円	
				12,000
				円

契約金	敷金	260,000	円	保険料	22,500	円
	礼金	0	円	手数料	(家賃+駐車場)×税	
	保証料	155,000	円	鍵交換料		円
			円			円

敷地内駐車場 4台可能(1台条件付き契約)

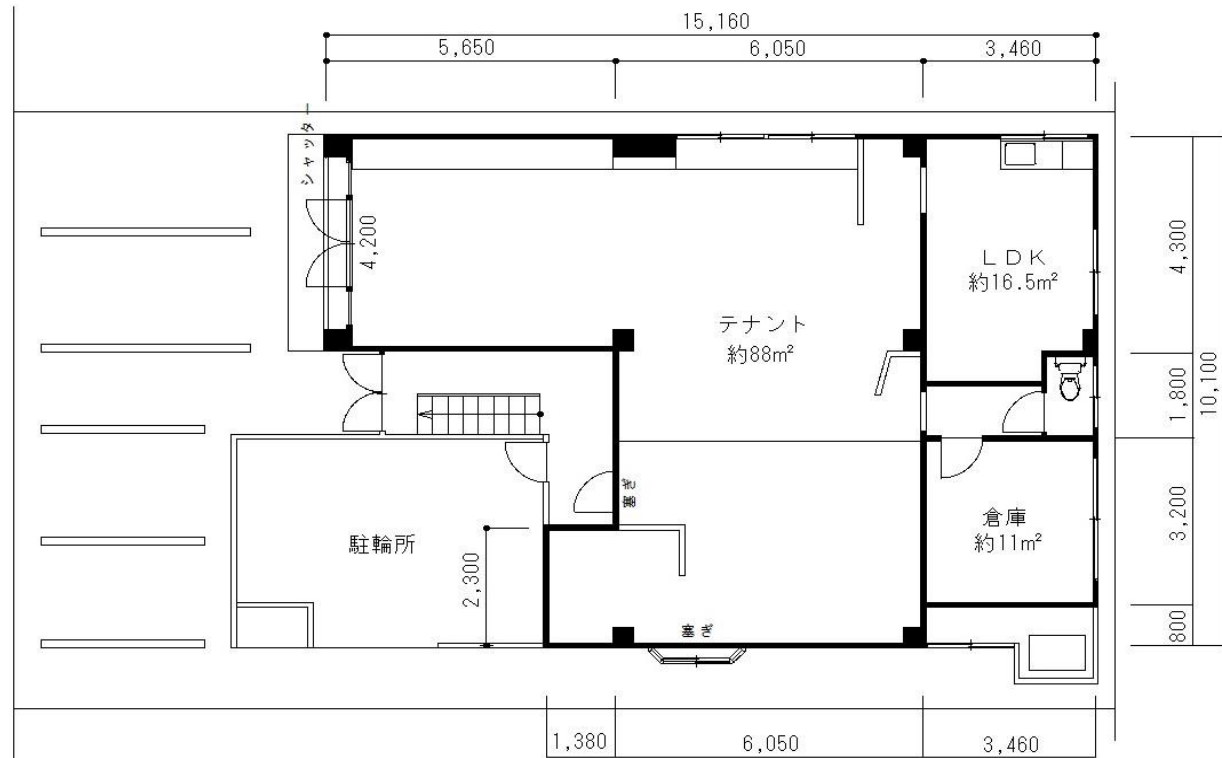
### 【物件概要】

所在地	金沢市旭町2丁目7-29		
間取り詳細	テナント 約88㎡(26.6坪)・トイレ LDK 約10帖、倉庫約11㎡(3.3坪)		
物件種別	マンション	専有面積	115.50 ㎡
建物構造	鉄骨造	築年数	1987年 12月
交通	北鉄バス『旭町』バス停 徒歩 約1分		
周辺施設			

### 【設備情報】

電気	北陸電力		
ガス	都市ガス		
水道	公営		

【備考】	専有面積 115.5㎡(34.93坪) 賃料13万円×消費税
------	-----------------------------------



◎図面や画像と現況に相違がある場合は、現況優先とします。



不動産の仲介役。納得のお付き合い。 ● 石川県知事免許(8)第3150号 ●  
〒920-0968 金沢市幸町6番10号  
お部屋探しは <http://www.o-hashij.com>

FAX 076-264-4762

TEL 076-264-4744

負担の割合	
玄関カギ	