

3K

敷地内玄関前駐車場1台込み。正面より右側。外部物置あり  
 ニュー三久城南店(スーパー)そば。

建物外観



菊川1丁目貸家 2号室

【賃貸条件】

毎月	賃料	39,000	円	D018-0002	
	共益費	込み	円	駐車場料	込み
	浄水器		円	その他	
契約金	敷金	39,000	円	保険料	20,000
	礼金	0	円	手数料	42,900
	保証料	20,000	円	鍵交換料	
			円		円
小型車駐車場1台込み					

【物件概要】

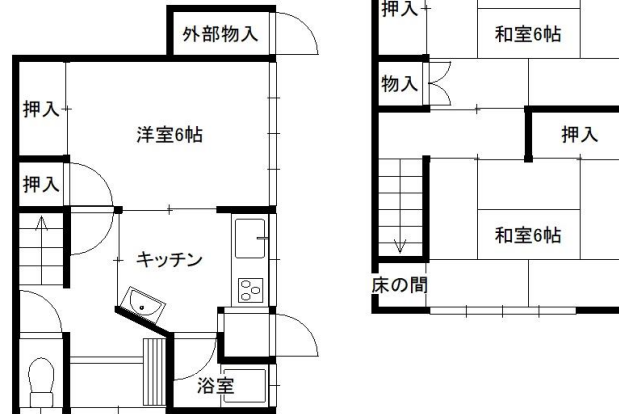
所在地	金沢市菊川1丁目30-12				
間取り詳細	1階 洋6・K3				
	2階 和6・和6				
物件種別	貸家	専有面積	57.96 m <sup>2</sup>		
建物構造	木造	築年数	年月		
交通	北鉄バス『猿丸神社前』バス停 徒歩 約2分				
周辺施設					

【設備情報】

電気:北陸電力	ガスコンロ設置可	シューズBOX	バス・トイレ別
ガス:都市ガス	角部屋	押入れ	物置
水道:公営	照明器具	エアコン	

【備考】

Room Plan



室内・設備・周辺写真



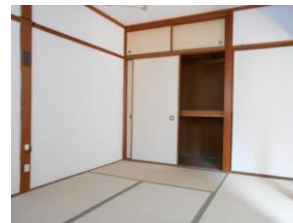
キッチン



玄関

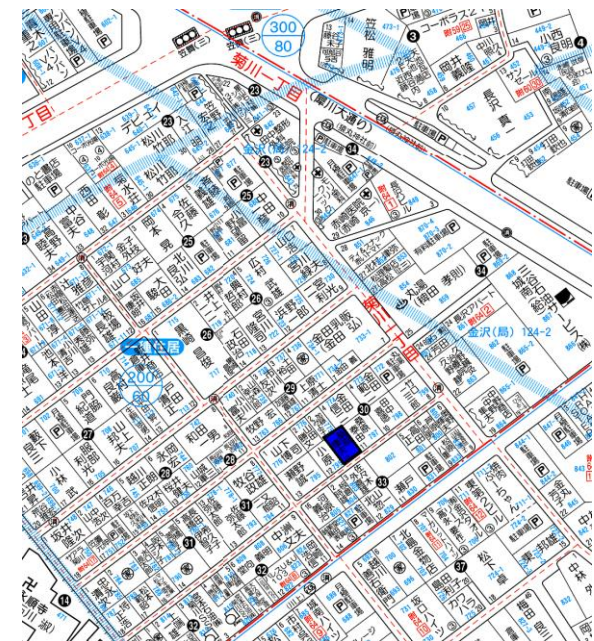


WC



和6

周辺地図



◎図面や画像と現況に相違がある場合は、現況優先とします。

負担の割合	
玄関カギ	